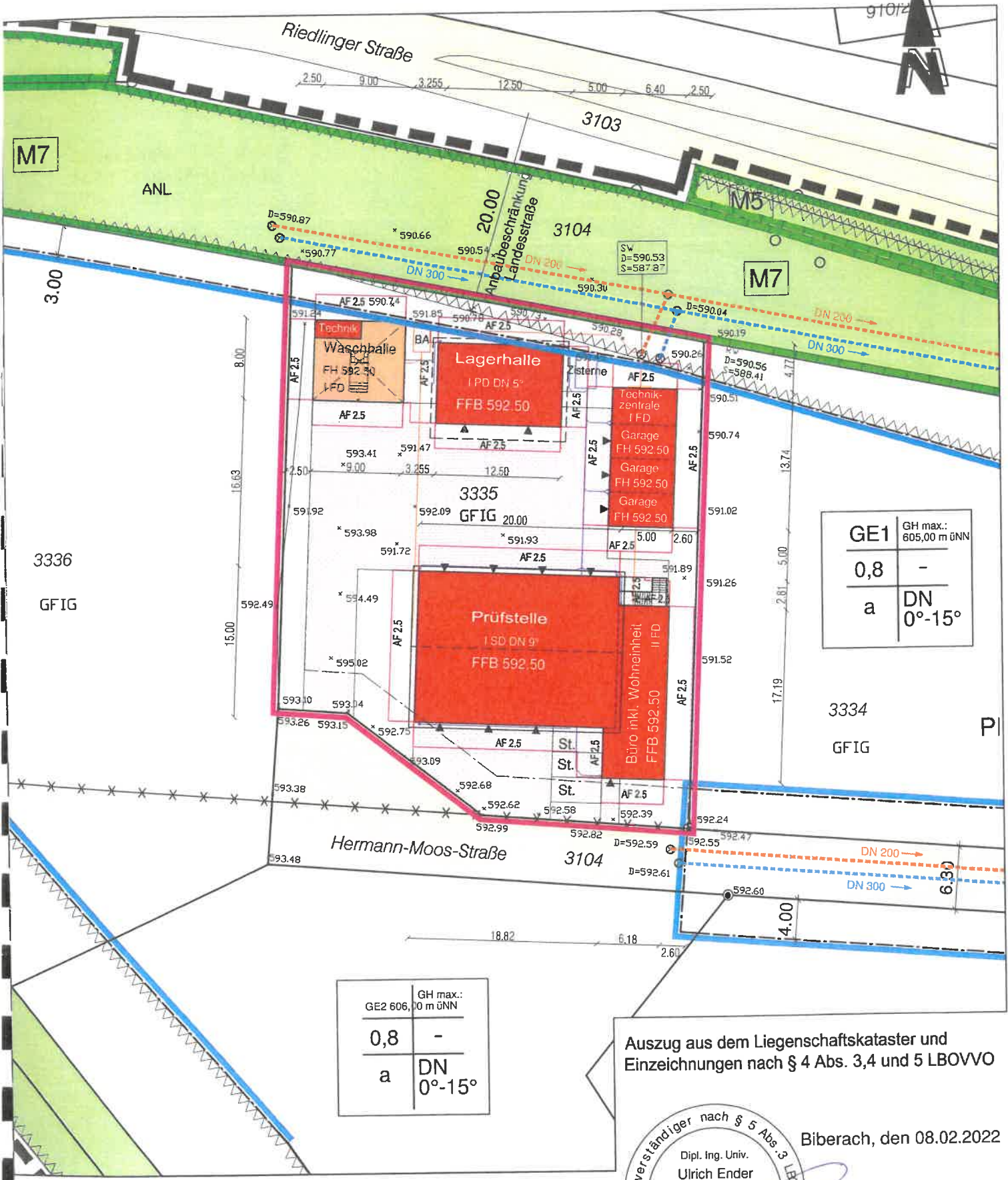


Landkreis : Biberach  
 Gemeinde : Bad Buchau  
 Gemarkung : Kappel

# Lageplan zeichnerischer Teil

zum Bauantrag (§ 4 LBOVVO)



GE1	GH max.: 605,00 m üNN
0,8	-
a	DN 0°-15°

GE2 606,	GH max.: 600 m üNN
0,8	-
a	DN 0°-15°

Auszug aus dem Liegenschaftskataster und  
 Einzeichnungen nach § 4 Abs. 3,4 und 5 LBOVVO

Biberach, den 08.02.2022



Höhen im DHHN12 (Neues System)  
**Maßstab 1: 500**