

Abstieg	3 m	▲
Aufstieg	3 m	▲
Dauer	0:50 Std	🕒
Strecke	3,5 km	↔
Schwierigkeit	leicht	●●●●●
Kondition		●●●●●
Technik		●●●●●
Höhenlage		578m — 581m

Tourdaten



TOP Steg durch das Banngebiet Staudacher



Kartenrundlagen: outdooractive Kartografie; Deutschland: @Geobasis-DE / BKG 2018, @Geobasis-DE / LDBV 2018, Österreich: @1996-2018 here, All rights reserved., @Autonome Provinz Bozen – Südtirol – Abteilung Natur, Landschaft und Raumentwicklung, @ Präzisionsdaten 4LAND, Schweiz: Geodata @swisstopo Kartengrundlagen: outdooractive Kartografie; OpenStreetMap: @OpenStreetMap (www.openstreetmap.org) Mitwirkende, CC-BY-SA (www.creativecommons.org)

Titelbild: Typische Moorlandschaft

Foto: Fremdenverkehrsamt Bad Buchau

<http://outac/ufpa>



Webseite

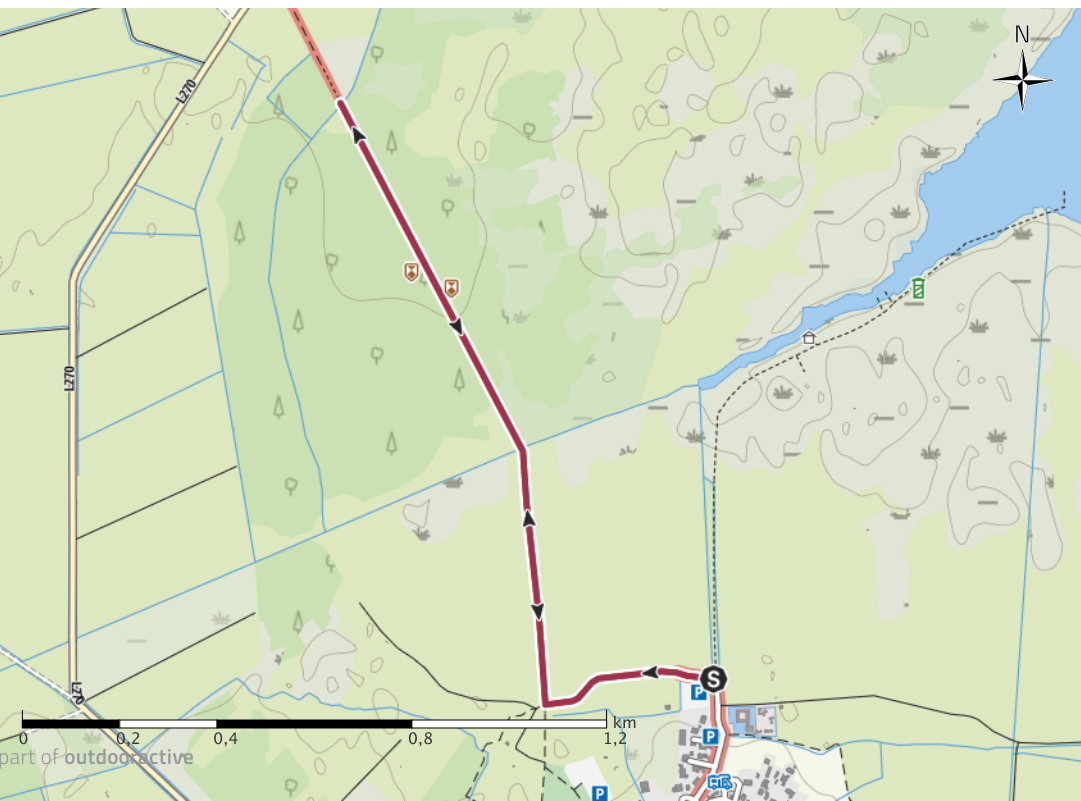
QR-Code scannen und diese Tour offline speichern, mit Freunden teilen und mehr

Tour zum Mitnehmen für iPhone und Android

Quelle: Fremdenverkehrsamt Bad Buchau

Aktualisierung: 21.07.2017

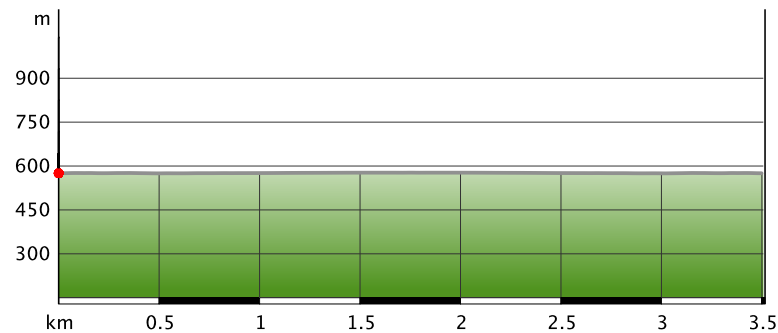
Tourmarketing Bad Buchau



Wegart

— Länge 3,5km

Höhenprofil



Der wilde Waldcharakter des Banngebiets Staudacher und die stimmungsvollen Vogelstimmenkonzerte im Frühjahr sind die Highlights dieses Weges.

Start der Tour

Parkplatz am Federseemuseum in Bad Buchau

Ende der Tour

Parkplatz am Federseemuseum in Bad Buchau